



**bpd**

bouwfonds property development

## Quartier Dabendorf

Haus  
Kiefer

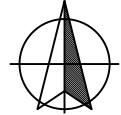
**21**



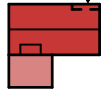
bpd

bouwfonds property development

Nord



Quartier Dabendorf



Haus Linde



Haus Kiefer



Haus Eiche



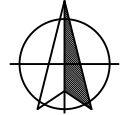
ÜBERSICHTSPLAN M 1:1000/DIN A4



bpd

bouwfonds property development

Nord



Haus **21** Quartier Dabendorf



FLÄCHENANTEILE M 1:1000/DIN A4

## Haus Kiefer; Nr. 17-21

### Zusammenstellung der Wohn- und Nutzflächen

**Hinweis:**

Die Wohnfläche wurde berechnet nach der Wohnflächenverordnung (WoFIV) unter Zugrundelegung der Bauantragspläne. Flächen Terrassen und Dachterrassen werden wegen ihres höheren Wohnwertes grundsätzlich zur Hälfte angerechnet.

**Zeichnungslegende:**

HKV = Heizkreisverteiler; HHK = Handtuchheizkörper

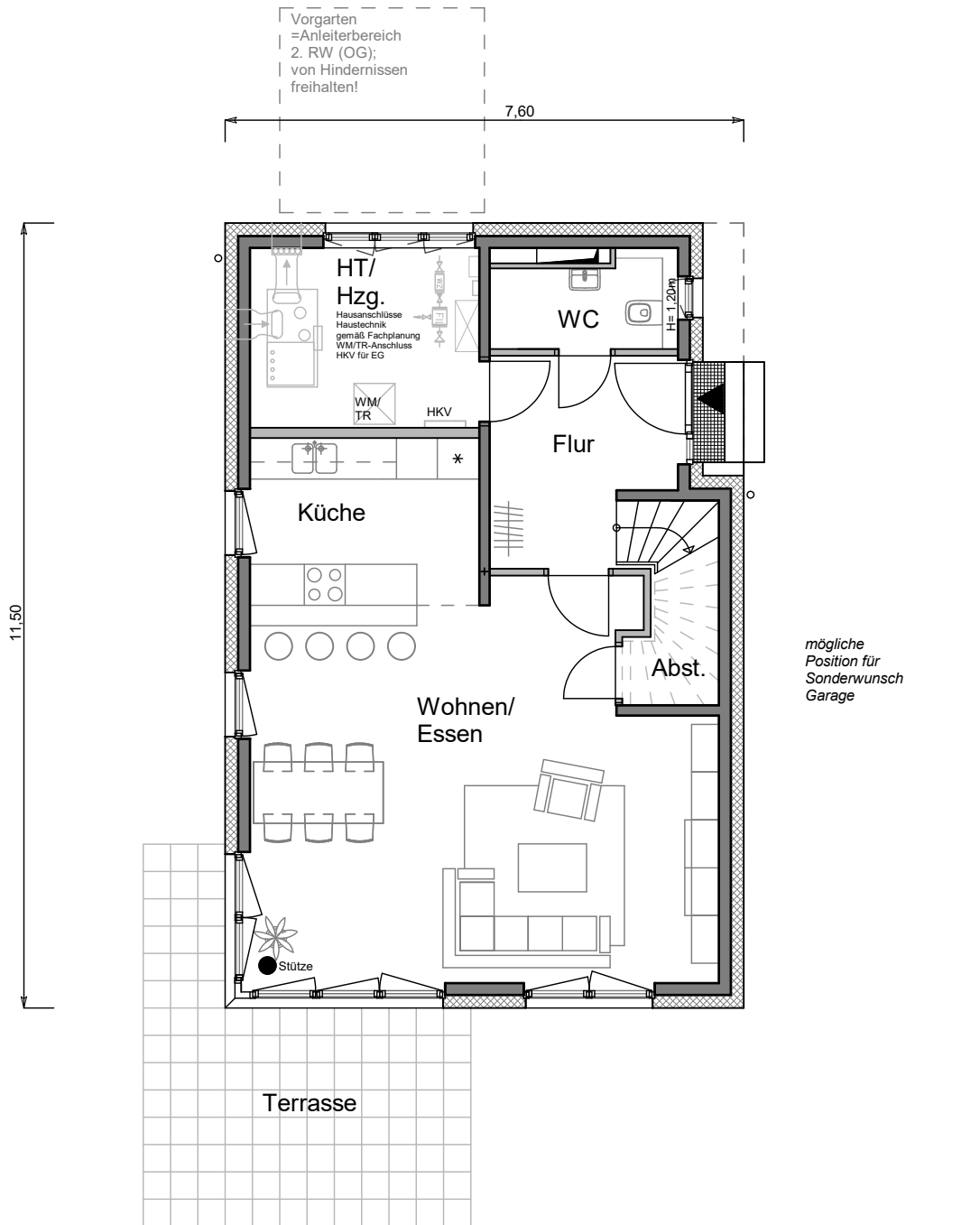
<b>Wohnflächen</b>		<b>[qm]</b>
Erdgeschoss	Wohnen/Essen	36,44
	Küche	8,11
	WC	3,48
	Flur	7,48
	Abstellen u. Treppe	<u>1,74</u>
		57,25
	Terrasse	18,24      50% <u>9,12</u>
	<b>66,37</b>	
Obergeschoss	Schlafen	19,06
	Kind 1	13,11
	Kind 2	13,11
	Abstellen	3,02
	Bad	8,82
	Spielflur	<u>9,03</u>
		<b>66,15</b>
Wohnflächen gesamt, ohne Terrasse		123,40
<b>Wohnflächen gesamt, inkl. Terrassenanteilen</b>		<b>132,52</b>
<b>Technikflächen</b>		
Erdgeschoss	Raum für Haustechnik/Heizung	8,68
<b>WOHN- u. TECHNIKFLÄCHEN gesamt, inkl. Terrassenanteilen</b>		<b>141,20</b>



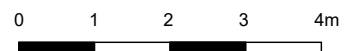
bpd

bouwfonds property development

# Haus 21 Quartier Dabendorf



ERDGESCHOSS M 1:100/DIN A4

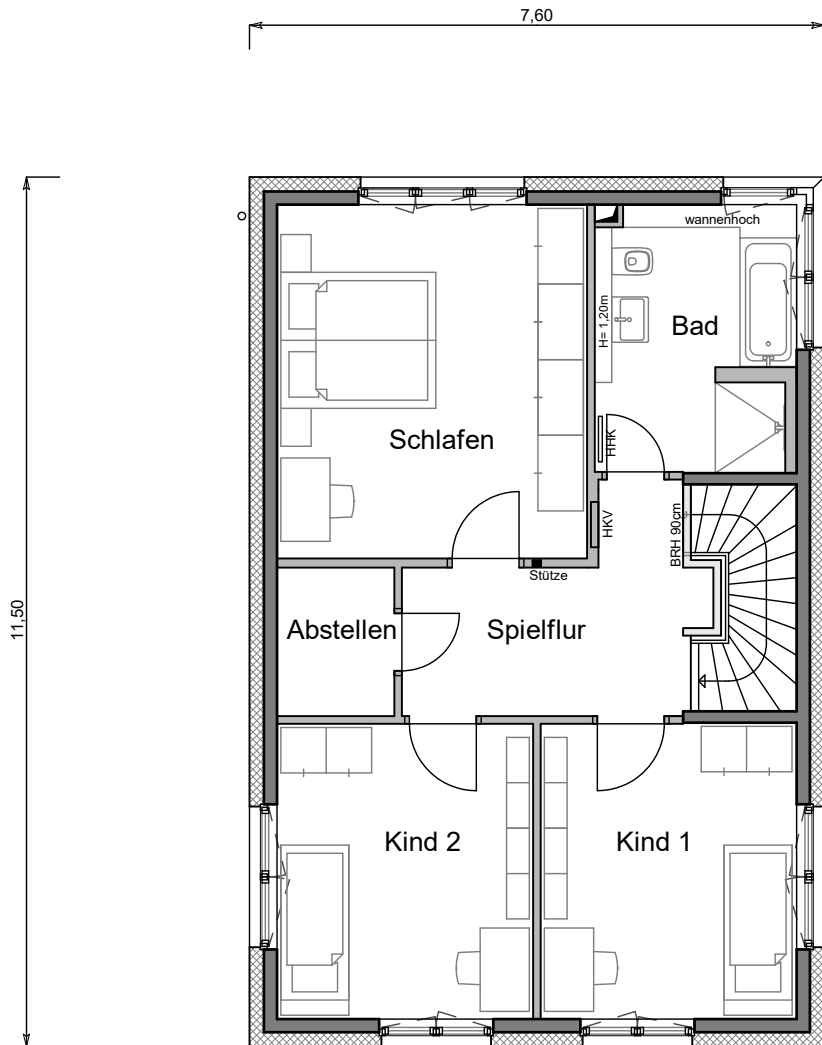




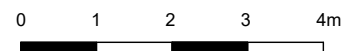
**bpd**

bouwfonds property development

Haus **21** Quartier Dabendorf



OBERGESCHOSS M 1:100/DIN A4

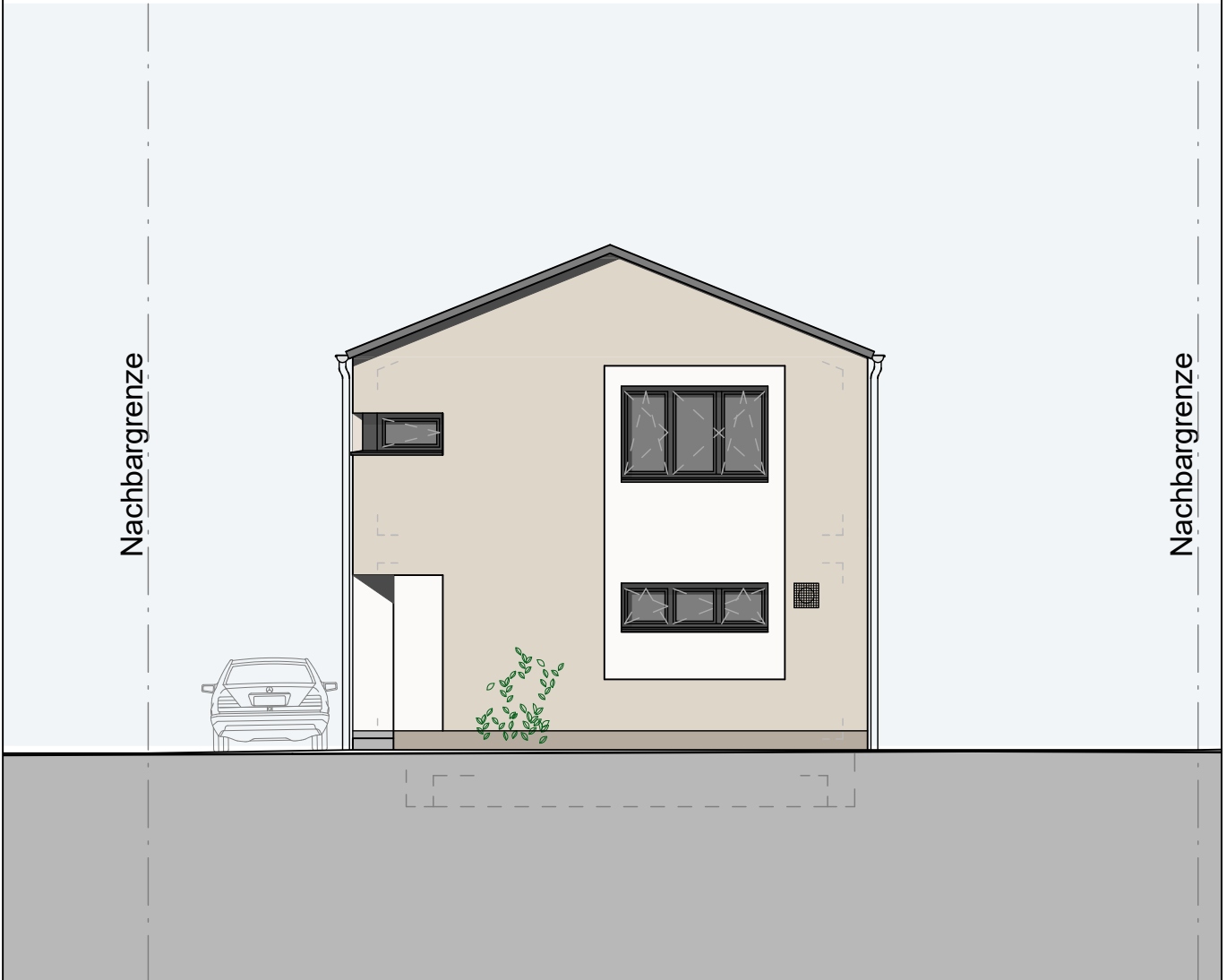




**bpd**

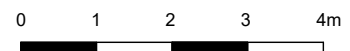
bouwfonds property development

Haus **21** Quartier Dabendorf



Der Geländeverlauf ist schematisch dargestellt. Abweichungen zu dem abgebildeten Geländeverlauf / den Böschungen sind möglich und stellen keine Wertminderung dar.

STRASSENANSICHT M 1:100/DIN A4





**bpd**

bouwfonds property development

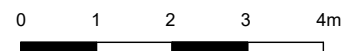
Haus **21** Quartier Dabendorf



Grenze zur Straße

Der Geländeverlauf ist schematisch dargestellt. Abweichungen zu dem abgebildeten Geländeverlauf / den Böschungen sind möglich und stellen keine Wertminderung dar.

EINGANGSANSICHT M 1:100/DIN A4  
(Nord-Ost)



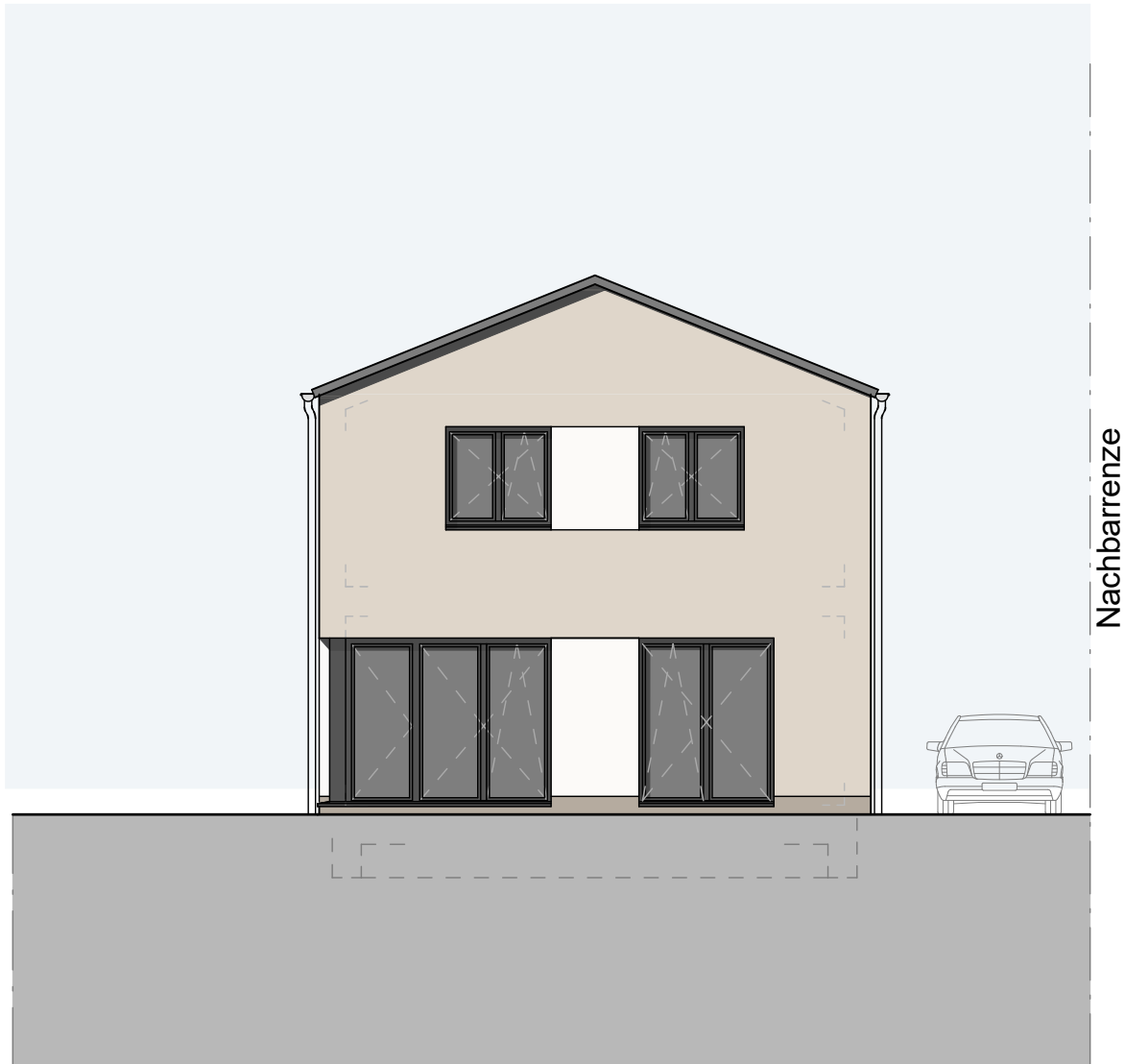




**bpd**

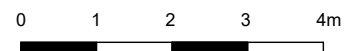
bouwfonds property development

Haus **21** Quartier Dabendorf



Der Geländeverlauf ist schematisch dargestellt. Abweichungen zu dem abgebildeten Geländeverlauf / den Böschungen sind möglich und stellen keine Wertminderung dar.

GARTENANSICHT M 1:100/DIN A4  
(Süd-Ost)



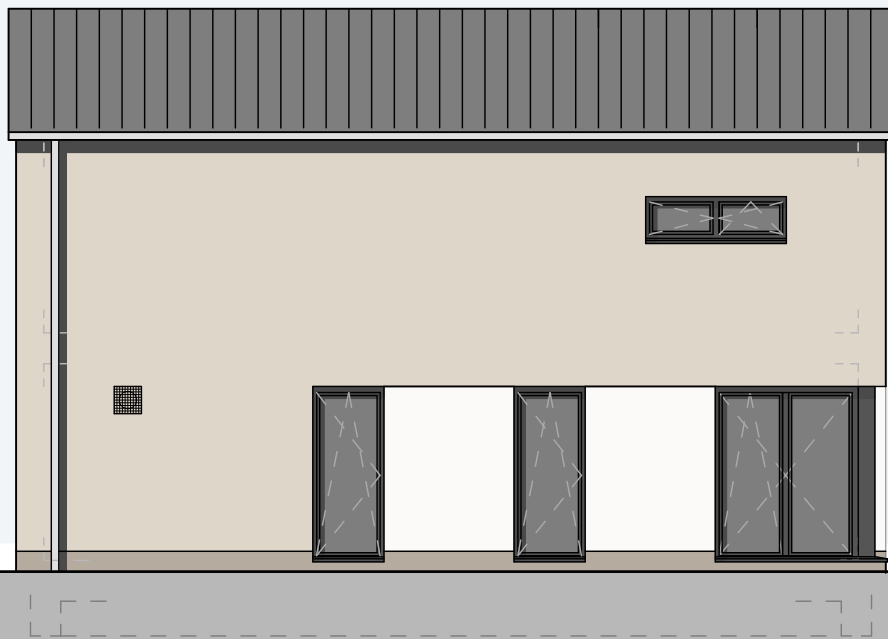


**bpd**

bouwfonds property development

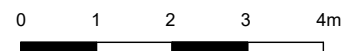
Haus **21** Quartier Dabendorf

Grenze zur Straße



Der Geländeverlauf ist schematisch dargestellt. Abweichungen zu dem abgebildeten Geländeverlauf / den Böschungen sind möglich und stellen keine Wertminderung dar.

SEITENANSICHT M 1:100/DIN A4  
(Süd-West)



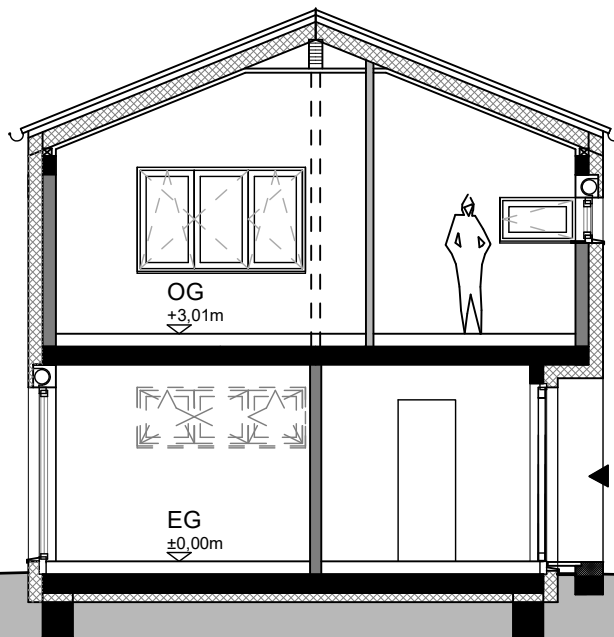


**bpd**

bouwfonds property development

Haus **21** Quartier Dabendorf

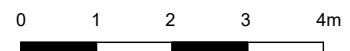
Nachbargrenze



Nachbargrenze

Der Geländeverlauf ist schematisch dargestellt. Abweichungen zu dem abgebildeten Geländeverlauf / den Böschungen sind möglich und stellen keine Wertminderung dar.

PRINZIPSCHNITT M 1:100/DIN A4

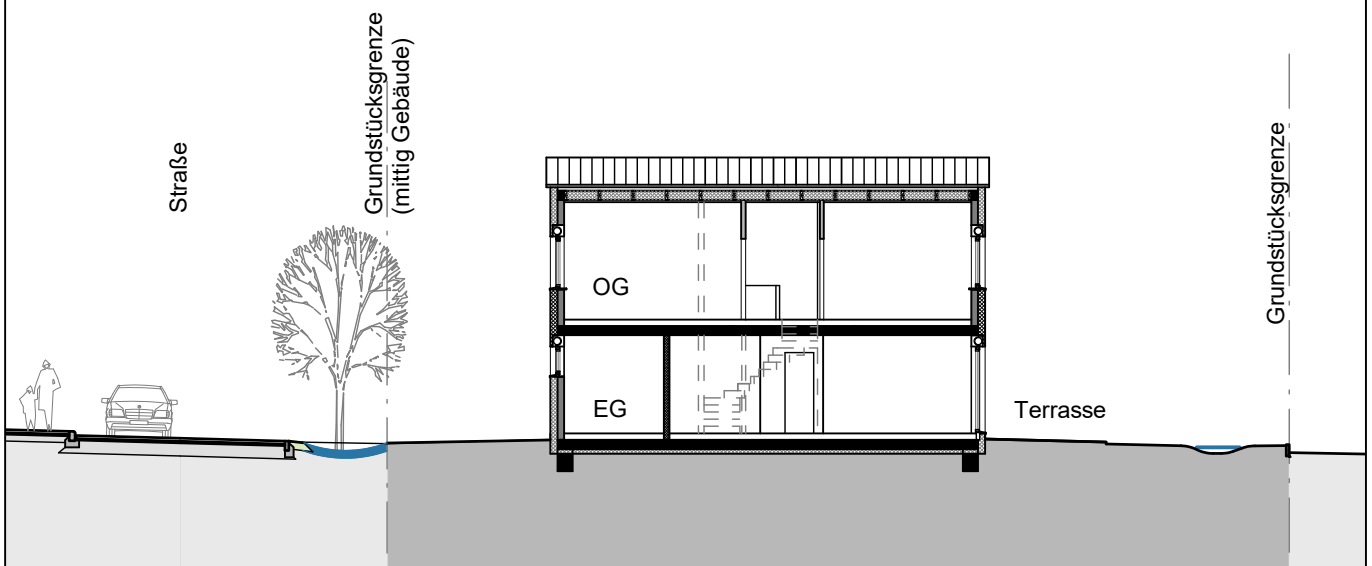




**bpd**

bouwfonds property development

Haus **21** Quartier Dabendorf



Der Geländeverlauf ist schematisch dargestellt. Abweichungen zu dem abgebildeten Geländeverlauf / den Böschungen sind möglich und stellen keine Wertminderung dar.

GARTENPROFIL M 1:200/DIN A4  
(Prinzipschnitt durch das Grundstück)

